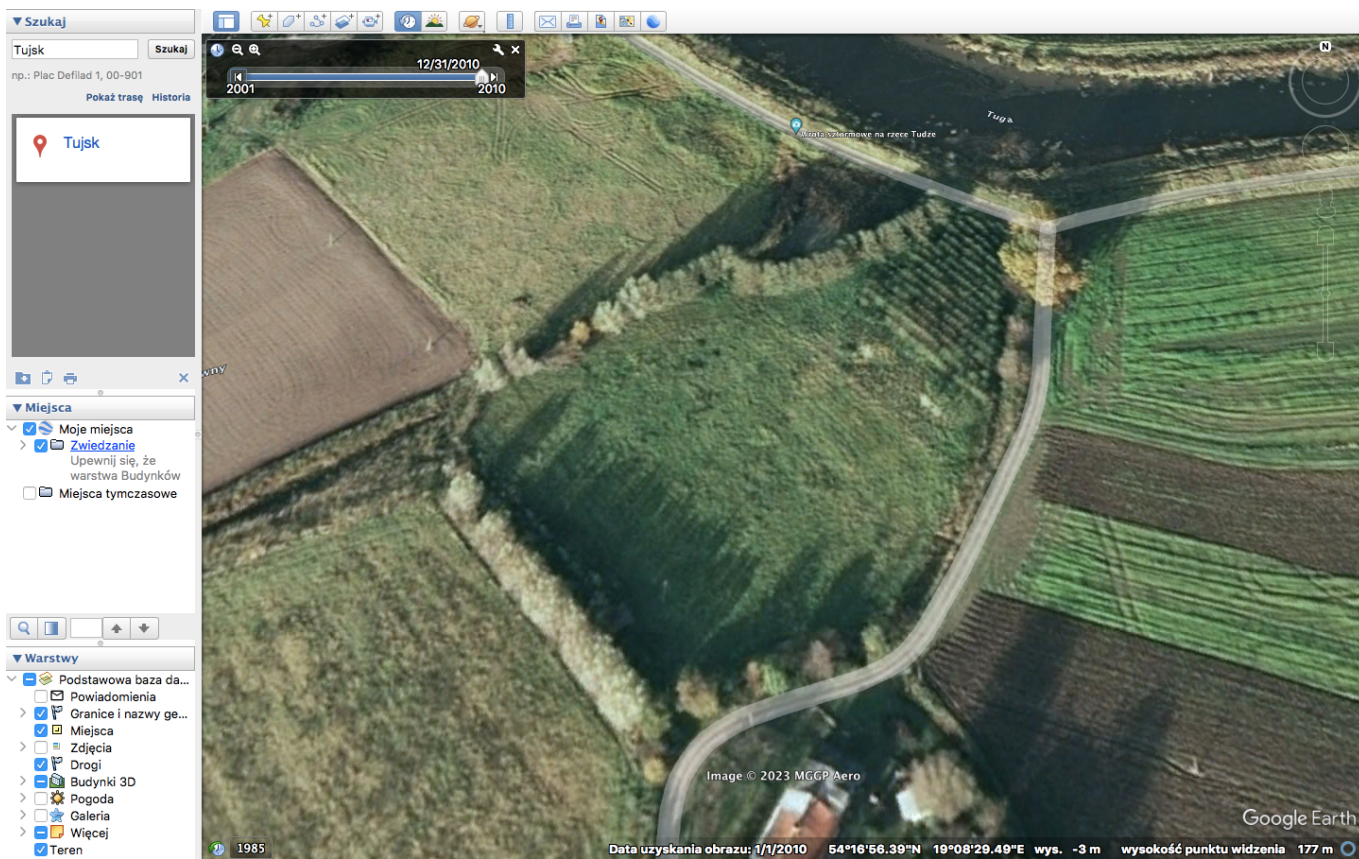
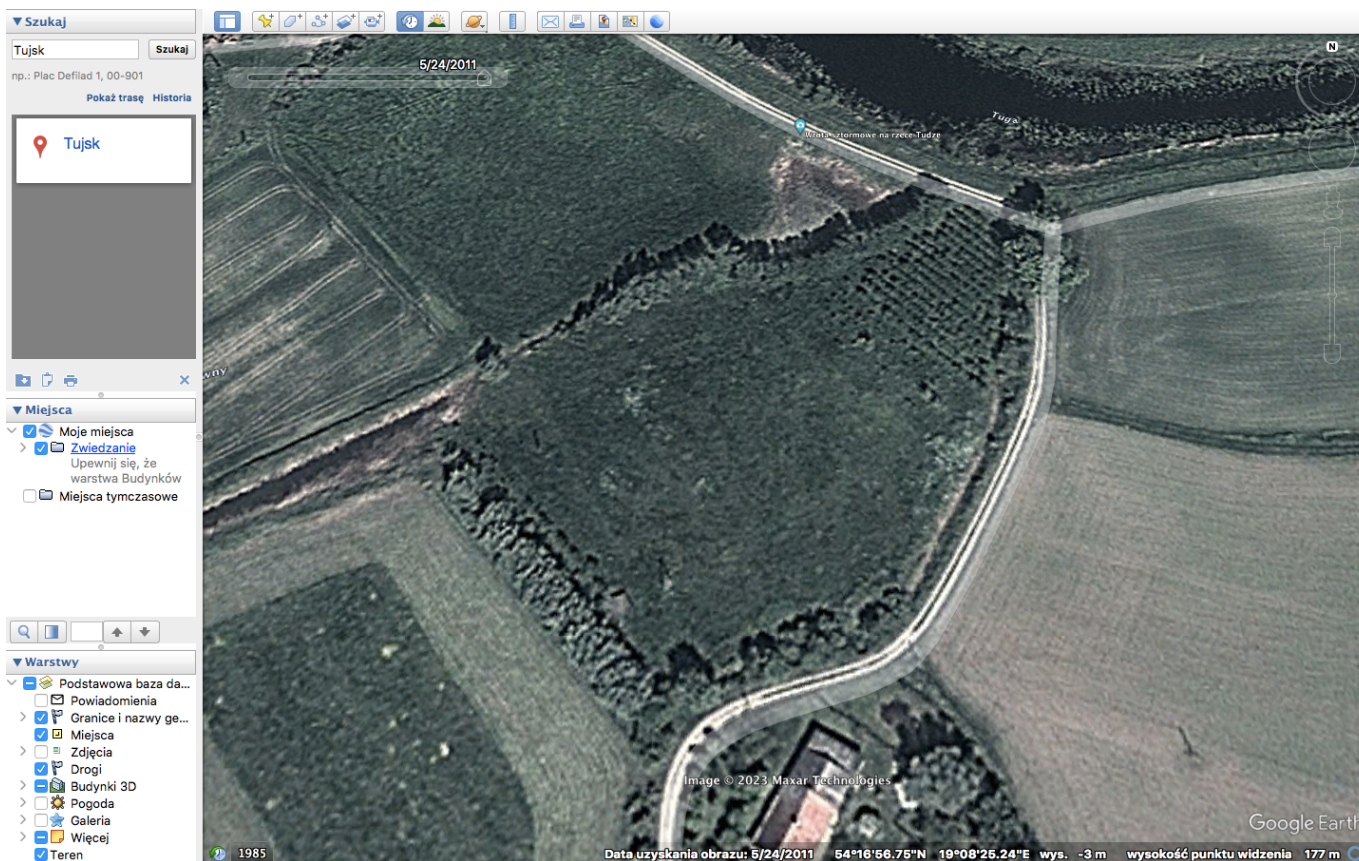


ZDJĘCIA DZIAŁKI TUJSK 73/4 PRZED ROZPOCZĘCIEM BUDOWY WRÓT – RÓŻNE OKRESY

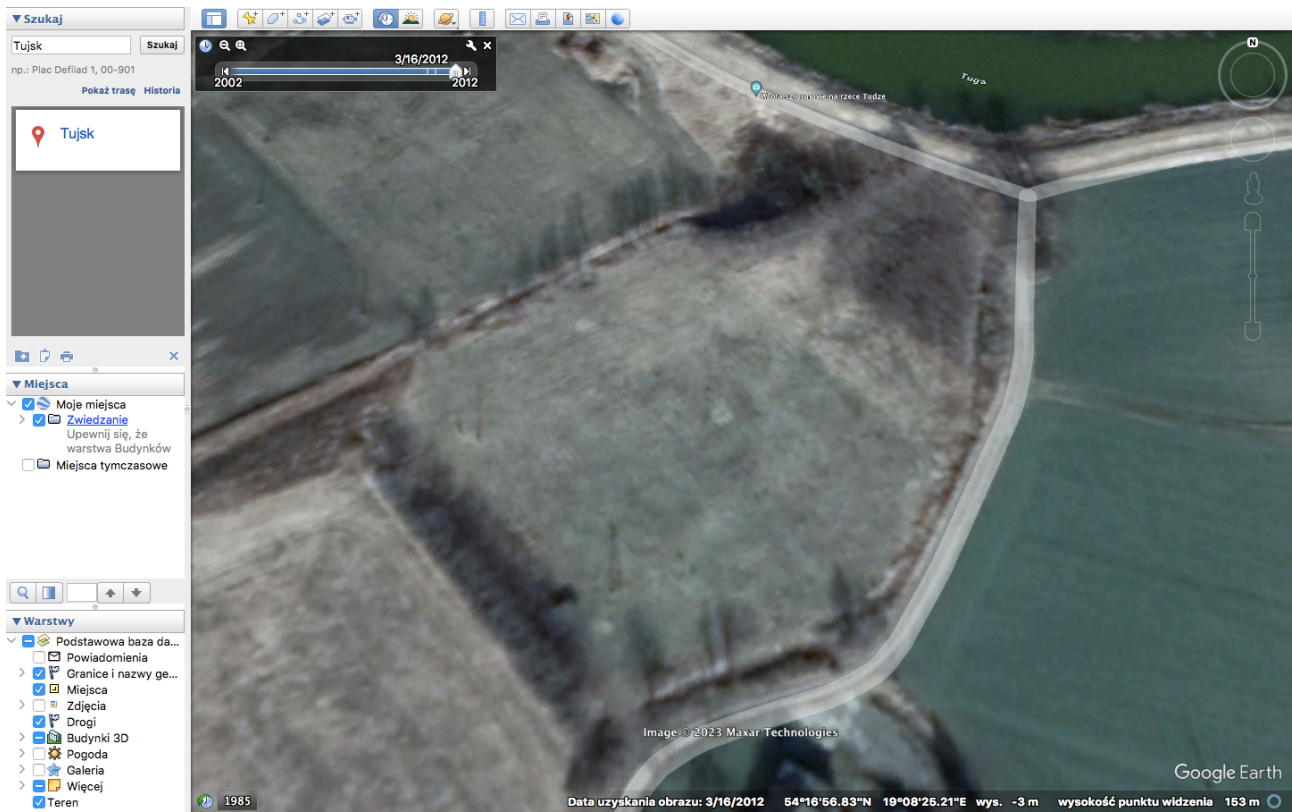
31.12.2010 – źródło: Google Earth Pro



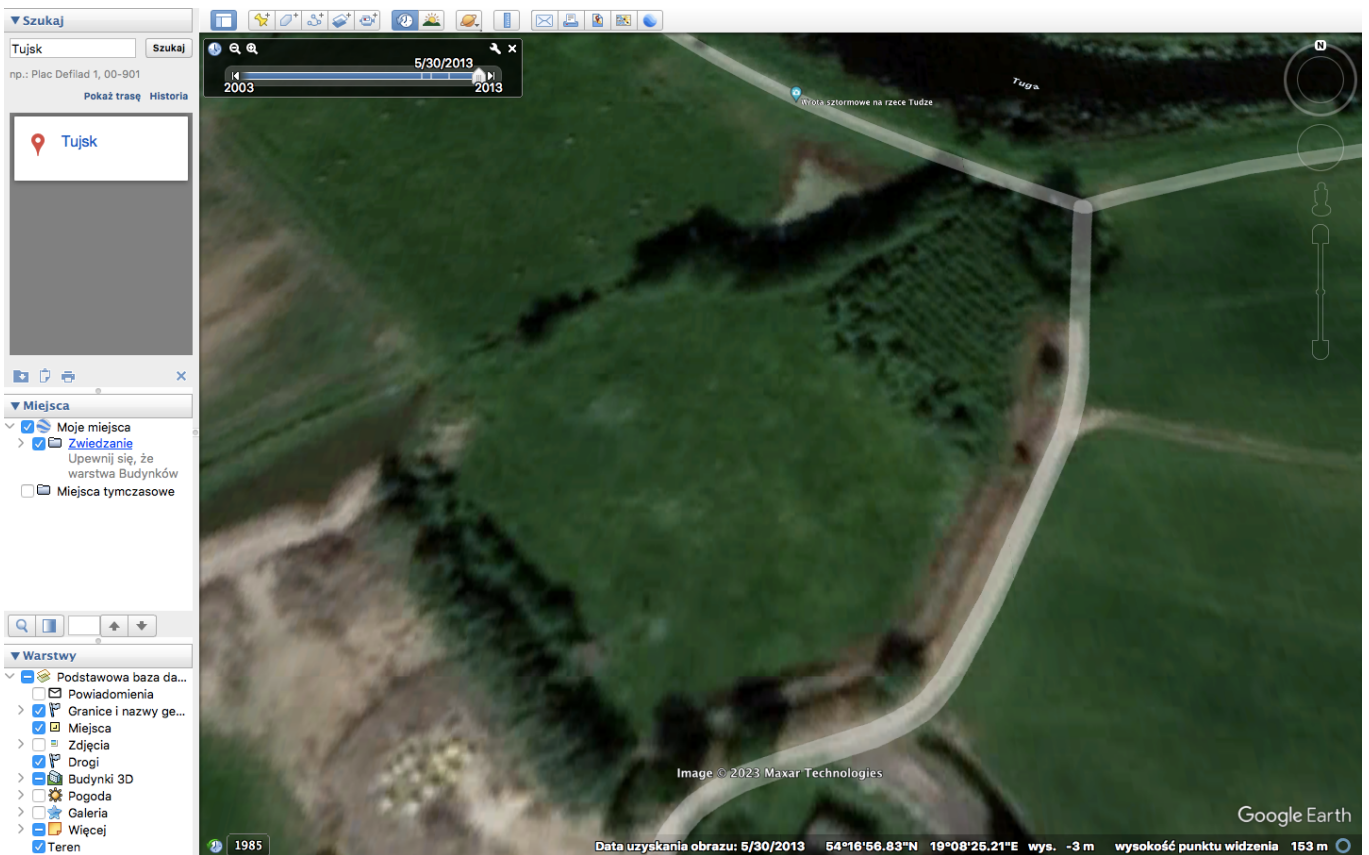
24.05.2011 – źródło: Google Earth Pro



16.03.2012 – źródło: Google Earth Pro



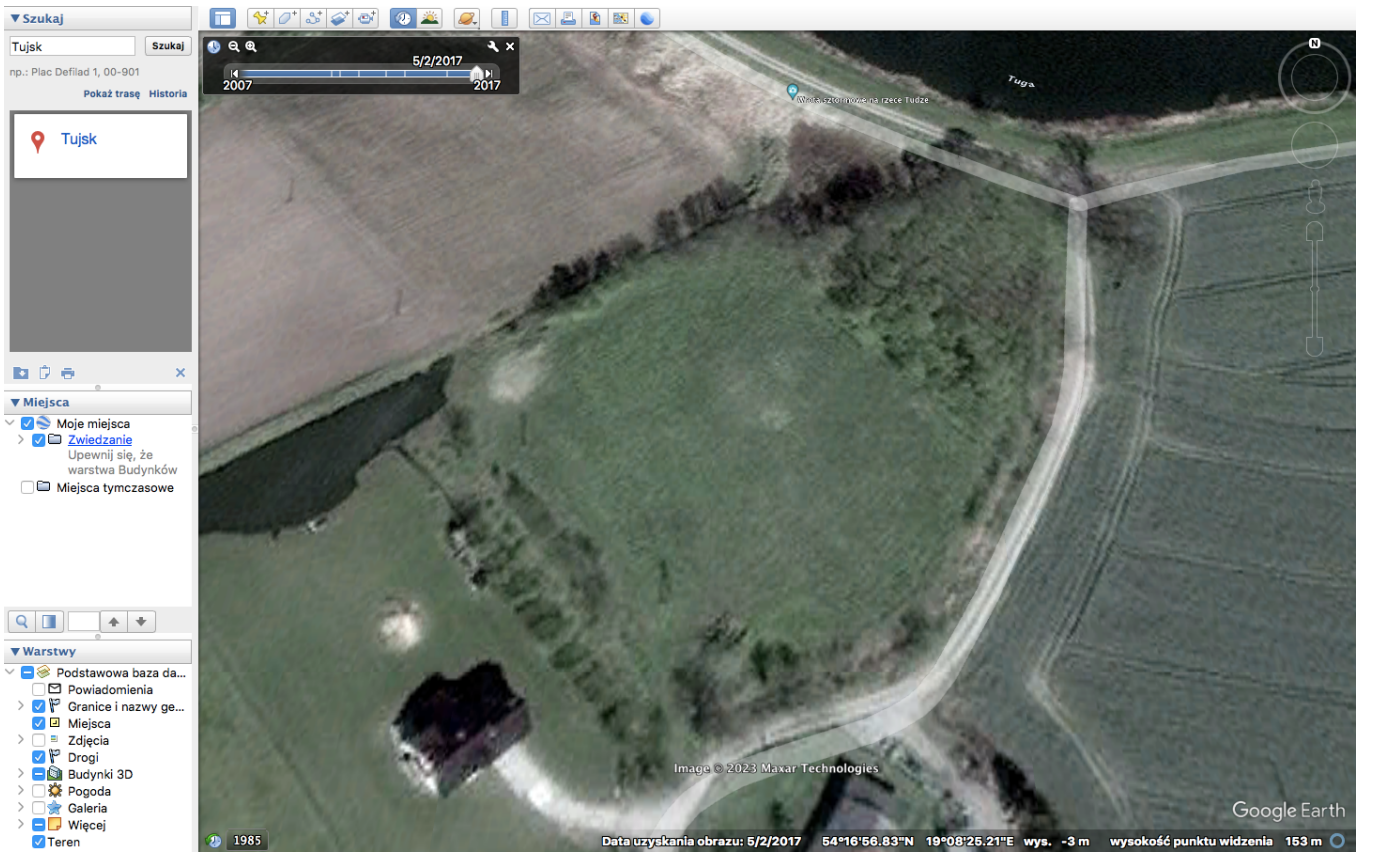
30.05.2013 – źródło: Google Earth Pro



05.04.2014 – źródło: Google Earth Pro



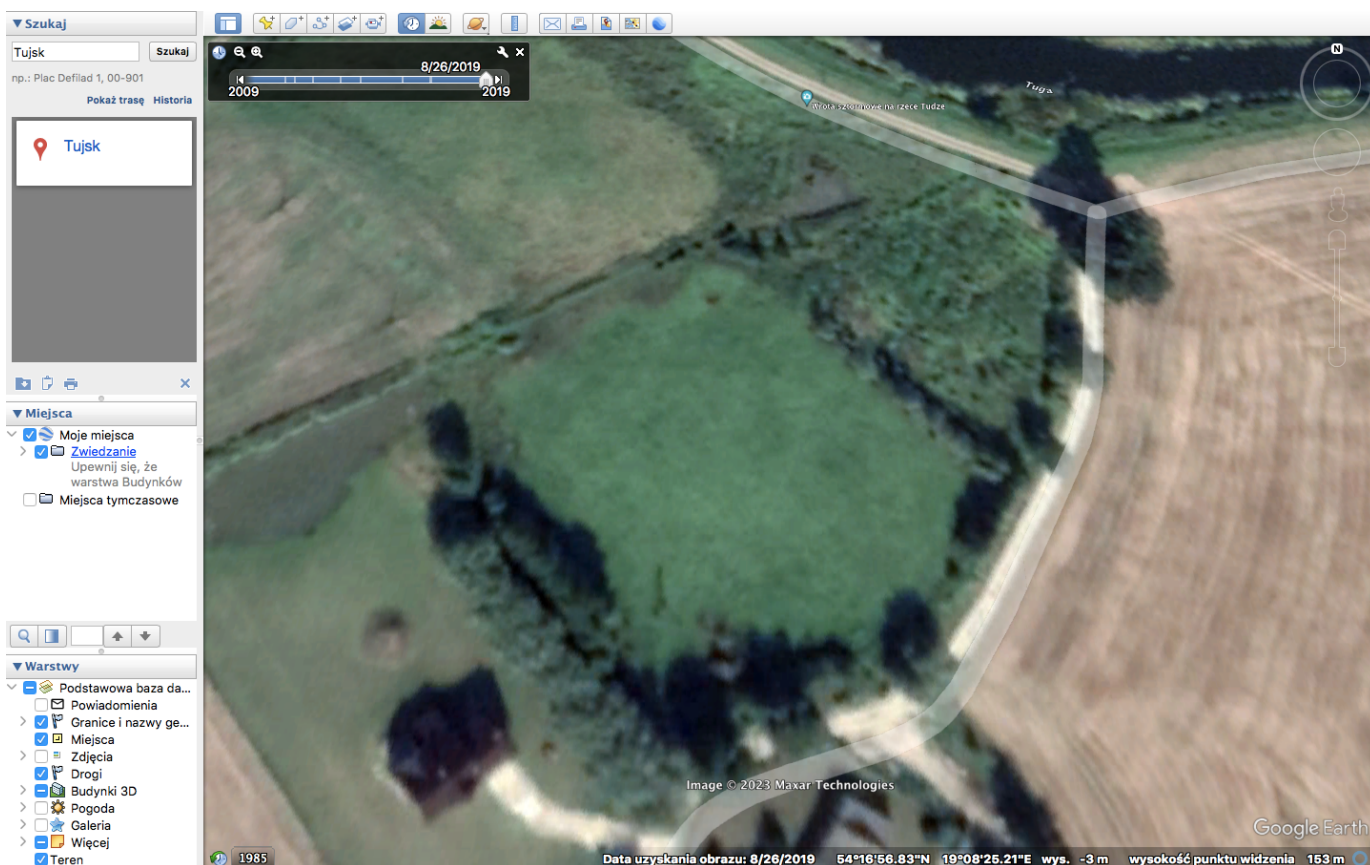
02.05.2017 – źródło: Google Earth Pro



19.05.2017 – źródło: Google Earth Pro



26.08.2019 – źródło: Google Earth Pro



Poniższe zdjęcia pochodzą z portalu OnGeo.pl – przedstawiają archiwalne zdjęcia lotnicze działki Tujsk 73/4

Data aktualności: 2004 r.



Data aktualności: 2009 r.



Data aktualności: 2010-10-30



Data aktualności: 2012-07-24



Data aktualności: 2015-07-04



Data aktualności: 2017-05-12



Data aktualności: 2019-06-03



Poniższe zdjęcia pochodzą z filmu YouTube pt. *Ujście Tugi do Szkarpawy. Tu powstaną wrota sztormowe chroniące Nowy Dwór Gdański przed tzw.cofką*, kanał „Telewizja Regionalna Żuławy TV”, <https://www.youtube.com/watch?v=KTZY-KI6G8Q>



Ujście Tugi do Szkarpawy. Tu powstaną wrota sztormowe chroniące Nowy Dwór Gdański przed tzw.cofką.



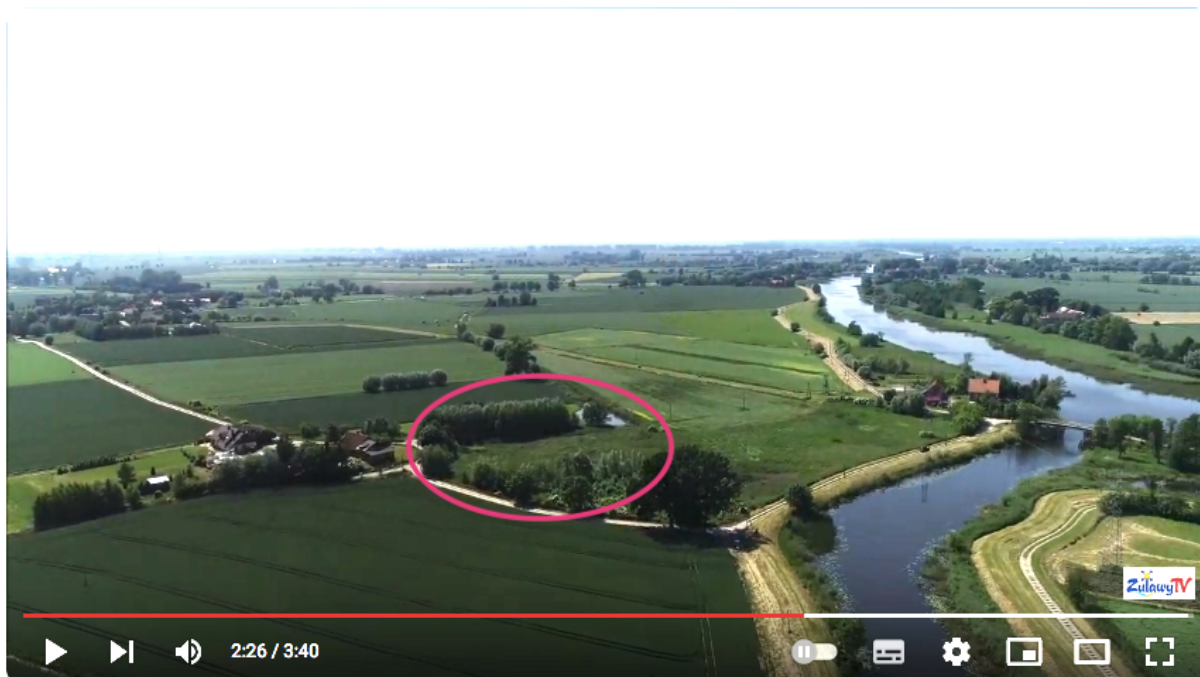
Telewizja Regionalna ...
12 tys. subskrybentów

Subskrybujesz ▾

👍 10



➦ Udostępnij



Ujście Tugi do Szkarpawy. Tu powstaną wrota sztormowe chroniące Nowy Dwór Gdański przed tzw.cofką.



Telewizja Regionalna ...
12 tys. subskrybentów

Subskrybujesz ▾

👍 11



➦ Udostępnij



Poniższe zdjęcia zostały wykonane przez ówczesnego właściciela – p. Andrzeja Sumę, w dniu 06.05.2018







